



Multimax 30

Thermische isolatie van spouwmuren en gevels
Isolation thermique des murs creux et des façades

PRODUCTOMSCHRIJVING

Onbeklede glaswolplaat met uiterst hoge isolatiewaarde. Voldoende soepel om alle oneffenheden van de muur op te vangen en zo koudebruggen te vermijden.

TOEPASSING

ISOVER multimax 30 is geschikt voor het thermisch isoleren van spouwmuren; gedeeltelijke of volledige vulling. Deze uiterst performante spouwmuurisolatie leent zich bij uitstek daar waar een doorgedreven isolatie wordt nagestreefd, zoals onder meer ook in lage energie constructies of passieve gebouwen. In dat geval is een plaatsing in meerdere lagen aangewezen.

PRODUCTEIGENSCHAPPEN

Thermische eigenschappen

$\lambda_D = 0.030 \text{ W/mK}$

Dikte (mm)	45	60	90	120	150
R_D (m ² K/w)	1,5	2,0	3,0	4,0	5,0

Brandveiligheid

Brandklasse A1

DESCRIPTION PRODUIT

Panneau de laine de verre sans revêtement aux valeurs isolantes extrêmement élevées. Suffisamment souple pour bien adhérer aux surfaces inégales et éviter les ponts thermiques.

APPLICATION

ISOVER multimax 30 convient pour l'isolation thermique des murs creux; en remplissage partiel ou complet. Cette isolation pour murs creux extrêmement performante s'applique parfaitement aux constructions nécessitant des valeurs isolantes extrêmement élevées, comme les bâtiments à basse énergie ou passifs. Une pose en plusieurs couches est alors conseillée.

CARACTERISTIQUES

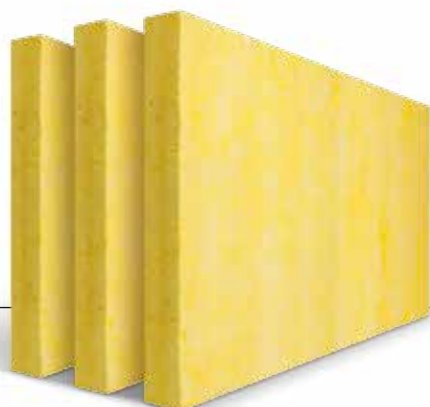
Caractéristiques thermiques

$\lambda_D = 0.030 \text{ W/mK}$

Epaisseur (mm)	45	60	90	120	150
R_D (m ² K/w)	1,5	2,0	3,0	4,0	5,0

Sécurité incendie

Classe A1



Multimax 30

Thermische isolatie van spouwmuren en gevels
Isolation thermique des murs creux et des façades

Overige eigenschappen

- In de massa gesiliconiseerd
- Vochtgedrag:
 - Niet capillair
 - Waterafstotend
 - Niet hygroscopisch
- Rotvrij
- Vormvast, verzakt niet
- Duurzaam
- Geen voedingbodemp voor ongedierte
- Niet corrosief

AFMETINGEN

Dikte (mm)	45	60	90	120	150
Breedte (mm)	600	600	600	600	600
Lengte (mm)	1350	1350	1350	1350	1350

VERWERKING

Om de correcte plaatsing van de isolatie te verzekeren, wordt bij voorkeur eerst het binnenspouwblad opgetrokken, vervolgens de isolatie geplaatst en als laatste het buitenspouwblad opgemetst. De ISOVER multimax 30 platen worden goed aanéensluitend tegen het binnenspouwblad aangebracht. Dit gebeurt door ze, in 1 laag of 2 geschrante lagen, over de spouwhaken te verankeren. De haken worden verdeeld, minimum 4 stuks per plaat. De klemschotels die op de spouwhaken worden aangebracht zorgen voor een goede hechting van de isolatieplaten onderling en tegen de draagmuur. Naast spouwhaken kan de ISOVER Multimax 30 met boorankers bevestigd worden, minimum 5 stuks per isolatieplaat.

Autres caractéristiques

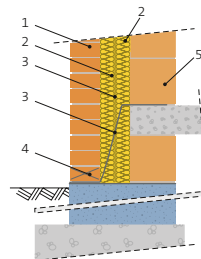
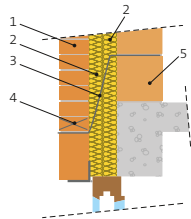
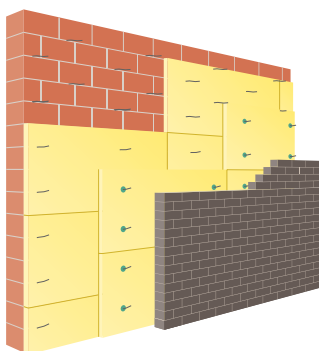
- Siliconisé dans la masse
- Comportement à l'humidité:
 - Non capillaire
 - Hydrofugé,
 - Non hygroscopique
- Imputrescible
- Dimensionnellement stable, ne s'affaisse pas
- Respecte l'environnement
- Inattaquable par les rongeurs et les micro-organismes
- Non corrosif

DIMENSIONS

Epaisseur (mm)	45	60	90	120	150
Largeur (mm)	600	600	600	600	600
Longueur (mm)	1350	1350	1350	1350	1350

MISE EN OEUVRE

Afin d'assurer une mise en œuvre correcte d'ISOVER multimax 30, il est préférable de construire d'abord le mur porteur, de poser ensuite l'isolation et de terminer par la brique de parement. Les panneaux ISOVER multimax 30 doivent être parfaitement jointifs au mur porteur. Pour un résultat optimal, ancrez les panneaux sur les crochets de maçonnerie en 1 couche ou 2 couches superposées ou plus, en prenant soin de couvrir les joints de la couche précédente. Il faut un minimum de 4 crochets de maçonnerie par panneau. Les rondelles posées sur les crochets permettent une adhésion parfaite entre les panneaux et avec le mur porteur. En plus des crochets de maçonnerie, l'ISOVER Multimax 30 peut aussi être fixé avec des ancrages à forer, minimum 5 pièces par panneau isolant.



1. Buitenmuur - Mur extérieur
2. ISOVER multimax 30
3. Waterkering - Membrane d'étanchéité
4. Open stootvoeg - Joint vertical ouvert
5. Binnenmuur - Mur porteur

VOORDELEN

- Een uitstekende en unieke isolatiewaarde in minerale wol ($\lambda_D = 0,030 \text{ W/mK}$)
- Goede aansluiting tegen de draagmuur en de platen onderling
- Uiterst weerbestendig, slorpt geen vocht op
- Dampopen product: bouw droogt sneller uit + gezond binnenklimaat
- Makkelijk en snel te plaatsen
- Breekt niet door de lange, soepele vezels
- Onbrandbaar

AVANTAGES

- Valeurs isolantes excellentes et uniques en laine minérale ($\lambda_D = 0,030 \text{ W/mK}$)
- Adhésion parfaite entre les panneaux et avec le mur porteur
- Excellente résistance aux intempéries, n'absorbe pas l'humidité
- Perméable à la vapeur: séchage rapide de la construction + climat intérieur sain
- Pose facile et rapide
- Ne se casse pas, grâce aux fibres longues et souples
- Incombustible

VOOR MEER INFORMATIE / POUR PLUS D'INFORMATIONS

T 03 360 23 50
F 03 360 23 51
www.isover.be

ISOVER
SAINT-GOBAIN