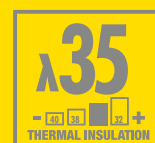




# Easypan

Thermische isolatie van spouwmuren  
Isolation thermique des murs creux



## PRODUCTOMSCHRIJVING

Stijve Isover glaswolplaat, bekleed aan beide zijden met een Vetrotex® glasvlies.

## TOEPASSING

Thermische isolatie van spouwmuren : gedeeltelijke of volledige vulling.

## PRODUCTEIGENSCHAPPEN

De eigenschappen van Isover glaswol, gemeten volgens de technische specificaties STS 08.82.5, zijn gedekt door de doorlopende homologatie, verstrekt door de BUTgb.

### Thermische eigenschappen

$\lambda_D = 0,035 \text{ W/mK}$

Dikte (mm)	140	120	100	80	60	50
$R_D$ (m <sup>2</sup> K/W)	4.00	3.40	2.85	2.25	1.70	1.40

### Brandveiligheid

Klasse A1 volgens EN 13501-1.

### Overige eigenschappen

- Gedrag bij vochtigheid
  - Rotvrij
  - Vormvast
  - Niet capillair
  - Waterafstotend tot in de massa
  - Niet hygroscopisch
  - Waterdampdiffusie :  $\mu=1,2$
- Geen voedingsbodem voor ongedierte
- Niet corrosief
- De plaat Easypan is versterkt door een "balk" effect bekomen door simultane polymerisatie- en met hetzelfde bindmiddel- van de vezels en het Vetrotex® glasvlies aan beide zijden.



## DESCRIPTION PRODUIT

Panneau rigide en laine de verre Isover recouvert sur les deux faces d'un voile de verre Vetrotex®.

## APPLICATION

Isolation thermique des murs creux : remplissage partiel ou complet.

## PROPRIETES PRODUIT

Les propriétés des produits Isover, mesurées conformément aux STS 08.82.5 (spécifications techniques unifiées) sont couvertes par l'Homologation suivie par l'U.B.A.tc.

### Propriétés thermiques

$\lambda_D = 0,035 \text{ W/mK}$

Epaisseur (mm)	140	120	100	80	60	50
$R_D$ (m <sup>2</sup> K/W)	4.00	3.40	2.85	2.25	1.70	1.40

### Sécurité au feu

Classe A1 selon EN 13501-1.

### Propriétés acoustiques

- Comportement à l'humidité
  - Imputrescible
  - Dimensionnellement stable
  - Non capillaire
  - Hydrofugé dans la masse
  - Non hygroscopique
  - Facteur de résistance à la diffusion de vapeur d'eau :  $\mu=1,2$
- Inattaquable par les rongeurs et micro-organismes
- Non corrosif
- Le panneau Easypan est renforcé par un effet de "poutre" obtenu par polymérisation simultanée des fibres le constituant et d'un voile de verre Vetrotex® sur les deux faces.

# Easypan

Thermische isolatie van spouwmuren

Isolation thermique des murs creux

## AFMETINGEN

Dikte (mm)	140	120	100	80	60	50
Breedte (mm)	600	600	600	600	600	600
Lengte (mm)	1500	1500	1500	1500	1500	1500

## DIMENSIONS

Epaisseur (mm)	140	120	100	80	60	50
Largeur (mm)	600	600	600	600	600	600
Longueur (mm)	1500	1500	1500	1500	1500	1500

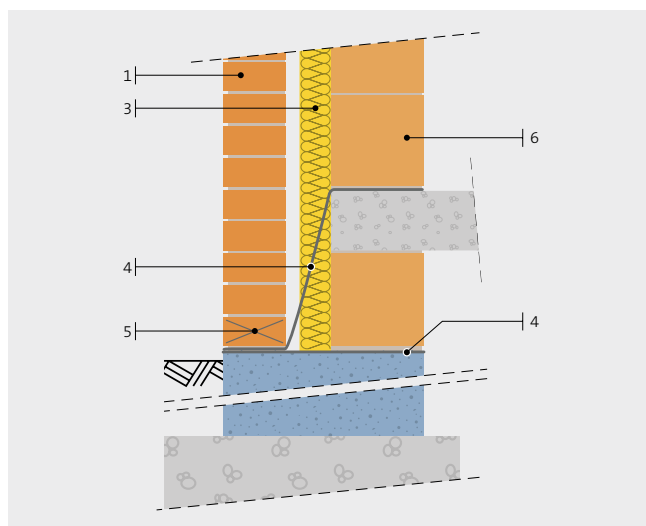
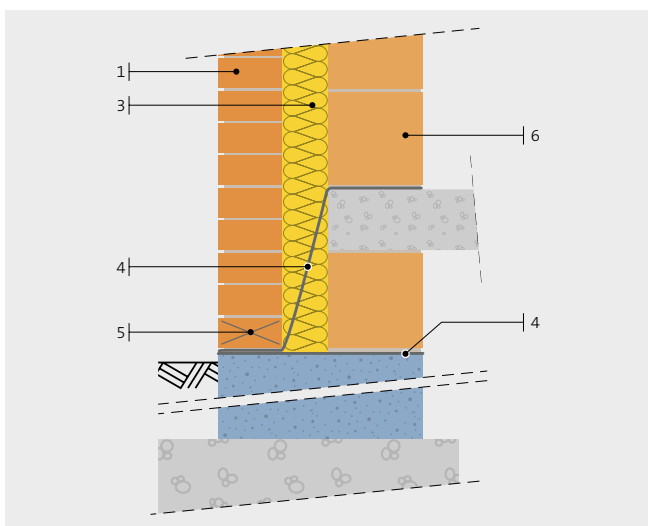
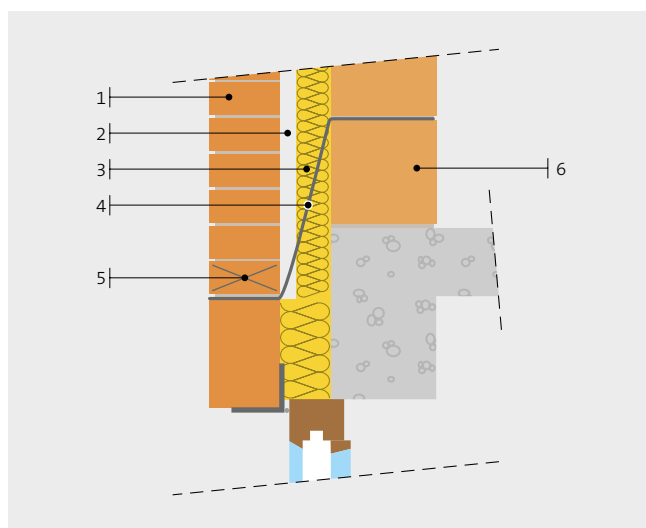
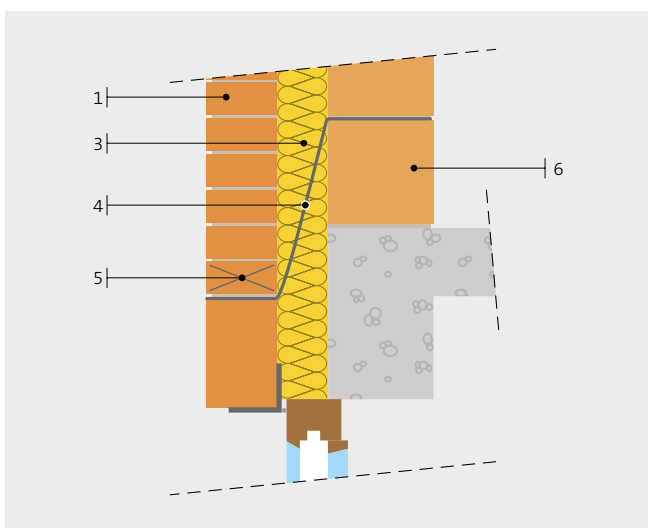


## VERWERKING

De Isover easypan-platen worden geplaatst naarmate het optrekken van de spouwmuur. Zij worden horizontaal volgens hun lange zijde verankerd op de spouwhaken. De haken worden verdeeld, minimum 4 stuks per plaat. De klemshotels die op de spouwhaken worden aangebracht zorgen voor een goede hechting van de isolatieplaat tegen de draagmuur en de Isover easypan-platen worden goed tegen elkaar aangedrukt. Deze twee verwerkingsdetails garanderen de afwezigheid van convectiestromingen rond de platen, die meer dan 50% van de praktische isolatiewaarde verminderen (zie de verwerkingschema's hieronder).

## MISE EN OEUVRE

Les panneaux Isover easypan sont posés au fur et à mesure de l'élévation des doubles murs. Ils sont ancrés sur les crochets de maçonnerie, horizontalement, dans le sens de la longueur. Les crochets sont répartis à raison de 4 minimum par panneau. Des rondelles de fixation posées sur les crochets veilleront au maintien du panneau d'isolation contre le mur porteur et les panneaux Isover easypan seront bien serrés les uns contre les autres. Ces deux détails de mise en œuvre garantissent l'absence de courants de convection autour des panneaux ce qui réduirait de plus de 50% la valeur pratique de l'isolation (voir schémas de mise en œuvre ci-dessous).



1. Buitenmuur - Mur extérieur
2. Luchtspouw - Vide ventilé
3. Isover easypan

4. Waterkering - Membrane d'étanchéité
5. Open stootvoeg - Joint vertical ouvert
6. Binnenmuur - Mur porteur

# Easypan

Thermische isolatie van spouwmuren  
Isolation thermique des murs creux

## VOORDELEN

- Door de soepele structuur, perfecte aansluiting met de oneffenheden van de draagmuur.
- De glasvliezen zijn gepolymeriseerd in de massa.
- Zeer gemakkelijk versnijdbaar dankzij de compactheid van de vezels.
- Aanbevolen versnijdingstoebehoren : het Isover isolatiemes.

## AVANTAGES

- Grâce à sa souplesse, adhésion parfaite aux irrégularités du mur porteur.
- Les voiles de verre sont polymérisés dans la masse.
- Grande facilité de découpe grâce à la compacité des fibres.
- Accessoire de découpe recommandé : Isover coupe laine.

VOOR MEER INFORMATIE / POUR PLUS D'INFORMATIONS

T 03 360 23 50  
F 03 360 23 51  
[www.isover.be](http://www.isover.be)

**ISOVER**  
SAINT-GOBAIN