

# LA CONSTRUCTION ÉTANCHE À L'AIR



## Le calculateur d'isolation de toiture ISOVER : Le chemin le plus court vers des économies d'énergie

Une toiture mal ou non isolée engendre des pertes thermiques. Une excellente isolation de toiture vaut donc de l'or. Mais de quoi avez-vous exactement besoin pour (rétro-)isoler efficacement une toiture inclinée?

Sur [www.isover.be/calculateurisolationtoiture](http://www.isover.be/calculateurisolationtoiture), vous pouvez calculer très simplement la quantité de matériaux nécessaire pour votre projet.

Le calculateur fonctionne en trois étapes. Vous commencez par indiquer le type de toiture. Ensuite, vous donnez de plus amples informations sur les dimensions de la toiture, le nombre de fenêtres de toit et vous choisissez votre isolation. La troisième étape vous donne un aperçu de tout ce dont vous aurez besoin. Vous y trouverez non seulement la quantité de matériaux nécessaires, mais vous disposerez également d'une «liste de courses» pratique et d'une vidéo d'installation. Vous disposerez donc de toutes les informations nécessaires pour réaliser une toiture parfaitement isolée et une étanchéité à l'air optimale!

Sint-Jansweg 9  
9130 Kallo  
T 03 360 23 50  
info@isover.be  
www.isover.be

**ISOVER**  
SAINT-GOBAIN



[www.isover.be](http://www.isover.be)

**ISOVER**  
SAINT-GOBAIN

## L'ÉTANCHEITÉ À L'AIR : UN CONFORT ACCRU ET UNE HABITATION PLUS DURABLE.

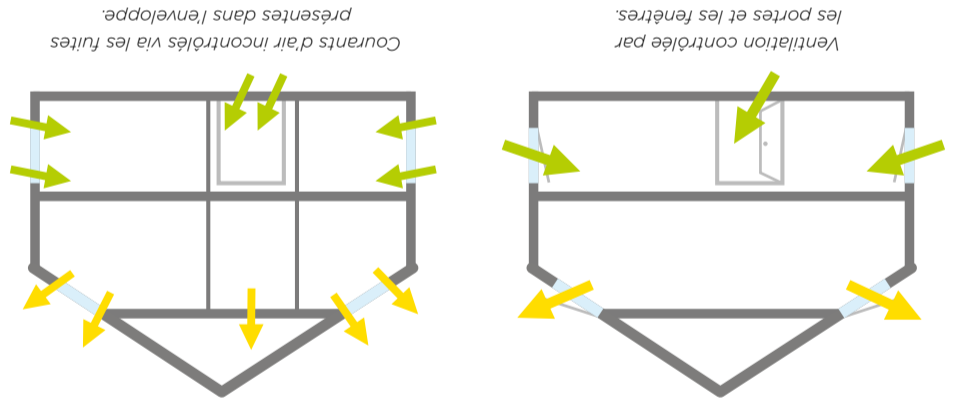
Une étanchéité à l'air parfaite n'est pas un luxe superflu. C'est un élément essentiel qui contribue à l'efficacité énergétique de votre habitation, à son confort thermique et à la protection de la construction contre l'humidité. L'étanchéité à l'air est également de plus en plus importante dans les calculs de PEB.

Les constructions neuves et rénovations doivent désormais satisfaire aux exigences PEB. Celles-ci ont été établies pour éviter que nous ne gaspillions de l'énergie lorsque nous chauffons nos logements. Elles regroupent des normes différentes.

En Wallonie, il y a tout d'abord le niveau K et le coefficient U maximum qui expriment le niveau à atteindre pour l'enveloppe du bâtiment. Ces valeurs doivent être les plus basses possible. Ensuite, le niveau E traduit les performances énergétiques du bâtiment.

À Bruxelles, les exigences portent sur les valeurs  $U_{max}$ , le besoin énergétique net, la consommation d'énergie primaire et l'étanchéité à l'air.

Pour plus d'infos: [www.isover.be/fr/reglementation](http://www.isover.be/fr/reglementation)



[www.isover.be/fr/toitureparfaite](http://www.isover.be/fr/toitureparfaite)

Le système Vario® offre un ample choix de pare-vapeurs performants et d'accessoires permettant la réalisation d'une étanchéité à l'air rapide et de qualité. Profitez des 50 ans de garantie sur les différents produits d'étanchéité à l'air Vario®.

Pour de plus amples informations, surfez sur

## 50 ans de garantie



### Lutte contre l'humidité

Les activités des occupants - cuisine, lessive, douches... - produisent de l'humidité. Pendant les périodes plus froides, l'air humide cherche à sortir de l'habitation. Le système Vario® permet une évacuation contrôlée de l'air humide et contribue ainsi à éviter les problèmes d'humidité et de condensation.

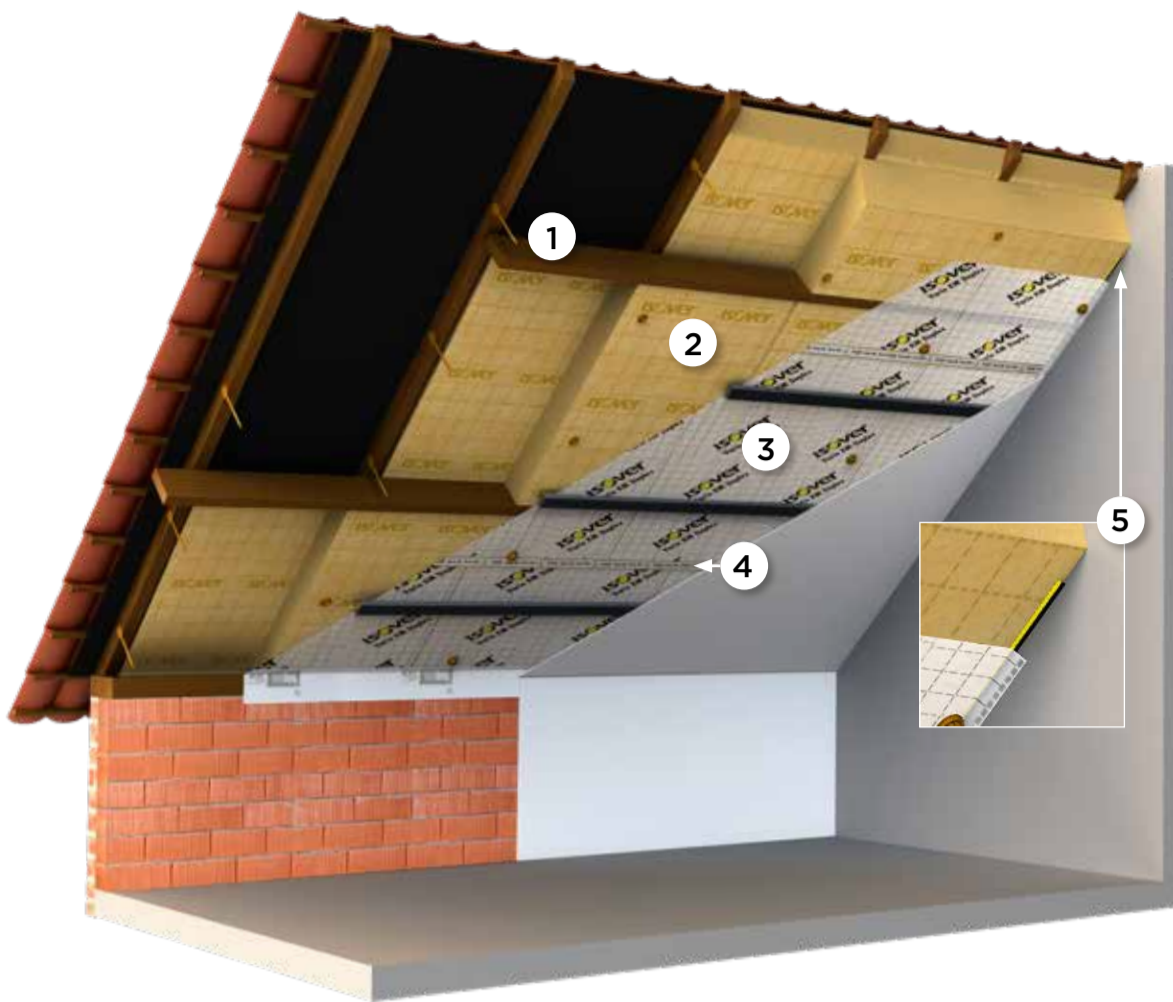
### Confort thermique

L'étanchéité à l'air est un élément fondamental du confort thermique. Elle empêche les entrées et sorties d'air incontrôlées. Ces courants d'air incontrôlés sont provoqués par les fissures et les fentes présentes dans l'enveloppe du bâtiment.

### Efficacité énergétique

Il est possible de maintenir l'air chaud à l'intérieur - et l'air froid à l'extérieur, ou inversement en été - que si la construction est bien isolée et parfaitement étanche à l'air. Les courants d'air intérieurs et extérieurs produits par les fentes et les fissures présentes dans l'enveloppe du bâtiment nous obligent à solliciter davantage le chauffage. Ils accroissent donc la facture énergétique.

# SOLUTION COMPLÈTE POUR LA TOITURE PARFAITE



## Suspente PlaGyp I

- Système de suspente en composite armé
- Isoler en deux couches
- Possibilité de placer une couche d'isolation supplémentaire avec une épaisseur allant jusqu'à 24 cm, sans travaux de charpente encombrants
- Disponibles en 3 longueurs: 12-16cm / 16-20cm / 20-24cm



## Isoconfort

- Panneau de laine de verre pour l'isolation des toitures inclinées
- $\lambda_d$  0.035 W/mK disponible dans des épaisseurs comprises entre 60mm-240mm
- $\lambda_d$  0.032 W/mK disponible dans des épaisseurs comprises entre 60mm-200mm
- Plus la valeur lambda est basse, meilleure est la performance



## Vario® KM duplex

- Pare-vapeur hygro-régulant
- $0,2 \text{ m} \leq \text{Valeur Sd} \leq 5 \text{ m}$
- Protège contre la condensation
- Prévient les moisissures et les problèmes de putréfaction du bois



## Vario® KB1

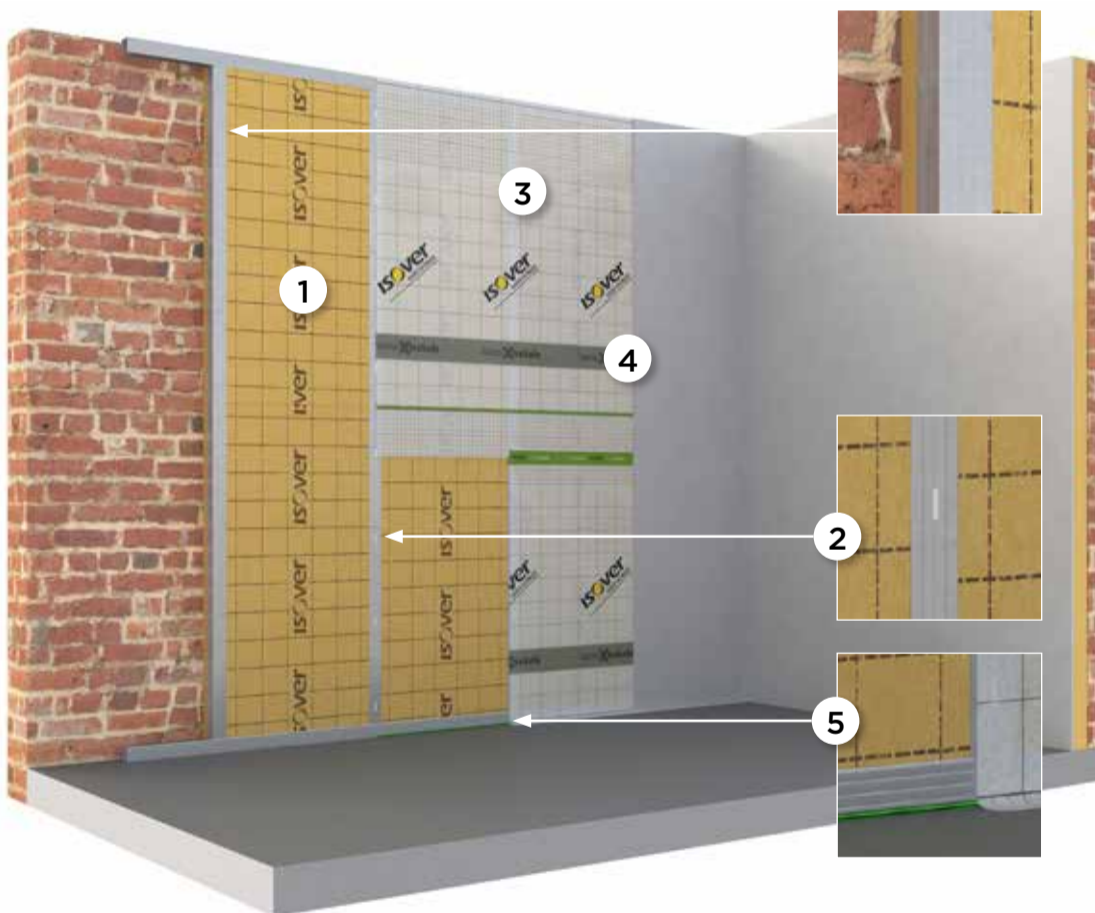
- Joint auto-collant puissant simple face
- Assure l'étanchéité à l'air parfaite des raccords entre les lés de pare-vapeur de type Vario® KM duplex



## Vario® DoubleFit

- Mastic d'étanchéité à l'air
- Assure l'étanchéité à l'air parfaite du Vario® KM duplex avec les autres éléments de construction, comme les murs, cheminées, sols et plafonds
- Adhésion de longue durée et élasticité permanente

# SOLUTION COMPLÈTE POUR L'ISOLATION INTÉRIEURE



## Comfortpanel 32

- Panneau de laine de verre pour l'isolation des murs extérieurs par l'intérieur
- Incision latérale d'un côté pour la prévention des ponts thermiques derrière les profilés Metal Stud
- $\lambda_d$  0.032 W/mk, disponible dans des épaisseurs comprises entre 70mm-140mm



## Vario® XtraPatch

- Ruban de fixation pour la pose du pare-vapeur Vario® XtraSafe
- Prévient les trous d'agrafage et assure donc une étanchéité à l'air optimale
- Plus besoin d'assistance grâce à la fonction auto-agrippante



## Vario® XtraSafe

- Pare-vapeur hygro-régulant avec fonction auto-agrippante
- $0,3 \text{ m} \leq \text{Valeur Sd} \leq 20 \text{ m}$
- Adaptation optimale aux conditions climatiques les plus extrêmes
- Mise en oeuvre possible par une personne seulement
- Placement du pare-vapeur facile à corriger, grâce au système auto-grippant
- Pas besoin d'agraffes



## Vario® XtraTape

- Ruban adhésif flexible et ultra puissant à simple face
- Assure l'étanchéité à l'air parfaite aux raccords entre les lés de pare-vapeur du type Vario® XtraSafe
- Bande protectrice débordante facile à enlever pour une mise en oeuvre plus rapide
- Règle intégrée pour un découpage sur mesure aisé



## Vario® XtraFit

- Mastic d'étanchéité à l'air avec deux composantes
- Assure l'étanchéité à l'air parfaite du Vario® XtraSafe avec les autres éléments de construction, comme les murs, cheminées, sols et plafonds
- Adhésion de longue durée et élasticité permanente
- Changement de couleur indique quand le mastic est sec

# ACCESSOIRES SUPPLÉMENTAIRES



## Vario® DoubleTwin

- Ruban adhésif à double face
- Assure la fixation temporaire du Vario® KM duplex ou Difunorm aux structures en bois ou en métal
- Nécessite une finition immédiate



## Vario® Multitape

- Ruban adhésif simple face
- Assure l'étanchéité à l'air parfaite du Vario® KM duplex avec des fenêtres de toit, conduites, passages à travers des toitures
- Utilisation intérieure et extérieure



## Vario® Multitape SL

- Ruban adhésif simple face avec film protecteur en deux parties
- Assure l'étanchéité à l'air parfaite du Vario® KM duplex avec des fenêtres de toit, conduites, passages à travers des toitures
- Facile pour les angles
- Utilisation intérieure



## Vario® Bond

- Ruban adhésif simple face à plâtrer à haute performance
- Assure l'étanchéité à l'air parfaite du Vario® KM duplex avec des fenêtres, des portes, des sols, des murs ou des structures en bois
- À enduire directement avec du plâtre ou du crépi
- En deux parties, facile à appliquer grâce aux bandes de protection débordantes



## Difunorm

- Pare-vapeur en polyéthylène
- Valeur Sd  $\geq 100 \text{ m}$



## Coupe laine d'isolation

- Couteau à simple lame
- Pour découper la laine de verre ISOVER