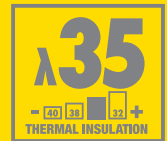
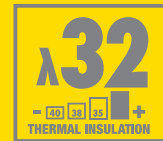




Systemroll 1000 - 700

Thermische, akoestische en brandveilige isolatie van houtskeletbouw en geprefabriceerde segmenten.

Isolation thermique, acoustique et protection incendie des bâtiments à ossature bois et des éléments préfabriqués.



PRODUCTOMSCHRIJVING

- Systemroll 1000: stevig onbekleed glaswoldeken met uiterst hoge isolatiewaarde - $\lambda_D = 0.032$ W/mK
- Systemroll 700: stevig onbekleed glaswoldeken met hoge isolatiewaarde - $\lambda_D = 0.035$ W/mK

TOEPASSING

ISOVER systemroll is geschikt voor het thermisch, akoestisch en brandveilig isoleren van:

- Geprefabriceerde daksegmenten
- Geprefabriceerde dakelementen
- Geprefabriceerde binnenspouwbladen
- Houtskeletbouwwanden
- Kamerscheidende wanden met houten stijl- en regelwerk
- Dakkapellen
- Voorzetwanden met een houten stijl- en regelwerk

PRODUCTVOORDELEN

- Hoge isolatiewaarde
- Optimale afstemming producteigenschappen op gewenste prestaties
- Onbrandbaar
- Efficiënte verwerking, opslag en transport door gecompriëerde levervorm
- Draagt bij aan goede geluidisolatie
- Systemroll 1000 is uitermate geschikt voor passief bouwen

DESCRIPTION PRODUIT

- Systemroll 1000: rouleau de laine de verre très résistant et aux valeurs isolantes extrêmement élevées - $\lambda_D = 0.032$ W/mK
- Systemroll 700: rouleau de laine de verre très résistant et aux valeurs isolantes très élevées - $\lambda_D = 0.035$ W/mK

APPLICATION

ISOVER systemroll est conçu pour l'isolation thermique, acoustique et la protection incendie des:

- Éléments de toiture préfabriqués
- Panneaux sandwich
- Murs intérieurs préfabriqués
- Façades de constructions à ossature bois
- Cloisons séparatives en bois
- Lucarnes dans le toit
- Contre-cloisons en bois

AVANTAGES DU PRODUIT

- Isolant hautement performant
- S'adapte facilement à chaque niveau de prestation exigé
- Incombustible
- Livraison sous forme comprimée, donc grande facilité de mise en œuvre, de transport et de stockage
- Excellent isolant acoustique
- Systemroll 1000 est parfaitement adapté à la construction passive



Systemroll 1000 - 700

Thermische, akoestische en brandveilige isolatie van houtskeletbouw en geprefabriceerde segmenten.

Isolation thermique, acoustique et protection incendie des bâtiments à ossature bois et des éléments préfabriqués.

PRODUCTEIGENSCHAPPEN

Thermische eigenschappen

Systemroll 1000

$\lambda_D = 0.032 \text{ W/m.K}$

Dikte (mm)	180	161	140	120	100
R_D (m ² .K/W)	5,60	5,00	4,35	3,75	3,10

Systemroll 700

$\lambda_D = 0.035 \text{ W/m.K}$

Dikte (mm)	260	240	220	200	190	190	140	120
R_D (m ² .K/W)	7,40	6,85	6,25	5,70	5,40	4,85	4,00	3,40

Akoestische eigenschappen

ISOVER systemroll is sterk geluidabsorberend en optimaliseert de geluidsisolatie van daken en gevels.

Brandveiligheid

Klasse A1 volgens de Europese norm NBN EN 13501-1. Onbrandbare isolatie in dakconstructies voorkomt branduitbreiding via de isolatie en draagt dus bij tot brandveilig bouwen.

Overige eigenschappen

- Vochtgedrag
 - Niet capillair
 - Waterafstotend
 - Niet hygroscopisch
 - Waterdampdiffusieweerstand: $\mu = 1,0$
- Rotvrij
- Vormvast

PROPRIETES PRODUIT

Propriétés thermiques

Systemroll 1000

$\lambda_D = 0.032 \text{ W/m.K}$

Epaisseur (mm)	180	161	140	120	100
R_D (m ² .K/W)	5,60	5,00	4,35	3,75	3,10

Systemroll 700

$\lambda_D = 0.035 \text{ W/m.K}$

Epaisseur (mm)	260	240	220	200	190	190	140	120
R_D (m ² .K/W)	7,40	6,85	6,25	5,70	5,40	4,85	4,00	3,40

Propriétés acoustiques

ISOVER systemroll a d'excellentes qualités d'absorption acoustique, tout en optimisant l'isolation acoustique des toitures et des façades.

Sécurité incendie

Classe A1 selon la norme européenne NBN EN 13501-1. La présence d'un matériau isolant incombustible dans la toiture empêche l'extension des incendies à la hauteur de l'isolation, ce qui forme un élément essentiel dans le cadre d'une meilleure protection incendie.

Autres propriétés

- Comportement à l'humidité
 - Non capillaire
 - Hydrofugé
 - Non hygroscopique
 - Facteur de résistance à la diffusion de vapeur d'eau: $\mu = 1,0$
- Imputrescible
- Dimensionnellement stable

AFMETINGEN

Systemroll 1000

Dikte (mm)	180	161	140	120	120	100
Breedte (mm)	580	580	580	590	580	580
Lengte (mm)	2500	2700	2700	3200	3200	3800

Systemroll 700

Dikte (mm)	260	240	220	200	190	170	140	120
Breedte (mm)	580	580	580	580	580	580	580	580
Lengte (mm)	2500	3050	3300	3300	3250	3750	4000	5250

MILIEU

In het productieproces van ISOVER zijn vergaande maatregelen getroffen om het milieu niet onnodig te belasten. Als grondstof voor de productie van ISOVER glaswol wordt voor meer dan 75% gerecycleerd glas gebruikt.

RECYCLAGE

Sinds 1992 beschikt ISOVER over recyclage-installaties. ISOVER glaswol kan in principe een oneindig aantal keren worden gerecycleerd tot nieuw isolatiemateriaal.

VERWERKING

ISOVER systemroll wordt onder lichte druk tussen de houten sporen, stijlen of gordingen aangebracht. ISOVER systemroll dient circa 8 mm breder te zijn dan de netto-maat tussen de houten sporen. Bij daksegmenten dient de isolatie goed aan te sluiten tegen de onderbeplating. Bij toepassing in dakconstructies is het niet verplicht een luchtsponw aan te houden tussen de isolatie en het bovenliggende dampopen onderdak. Bij toepassing in wanden en houtskeletbouwgevels wordt de ruimte tussen de stijlen volledig opgevuld met ISOVER systemroll.

DIMENSIONS

Systemroll 1000

Epaisseur (mm)	180	161	140	120	120	100
Largeur (mm)	580	580	580	590	580	580
Longueur (mm)	2500	2700	2700	3200	3200	3800

Systemroll 700

Epaisseur (mm)	260	240	220	200	190	170	140	120
Largeur (mm)	580	580	580	580	580	580	580	580
Longueur (mm)	2500	3050	3300	3300	3250	3750	4000	5250

ENVIRONNEMENT

ISOVER a pris des mesures importantes pour réduire au maximum l'impact environnemental de sa production. La laine de verre ISOVER est composée de plus de 75% de verre recyclé.

RECYCLAGE

Depuis 1992, l'unité de production d'ISOVER dispose d'installations de recyclage. En principe, la laine de verre ISOVER peut être recyclée à l'infini pour produire de nouveaux produits isolants.

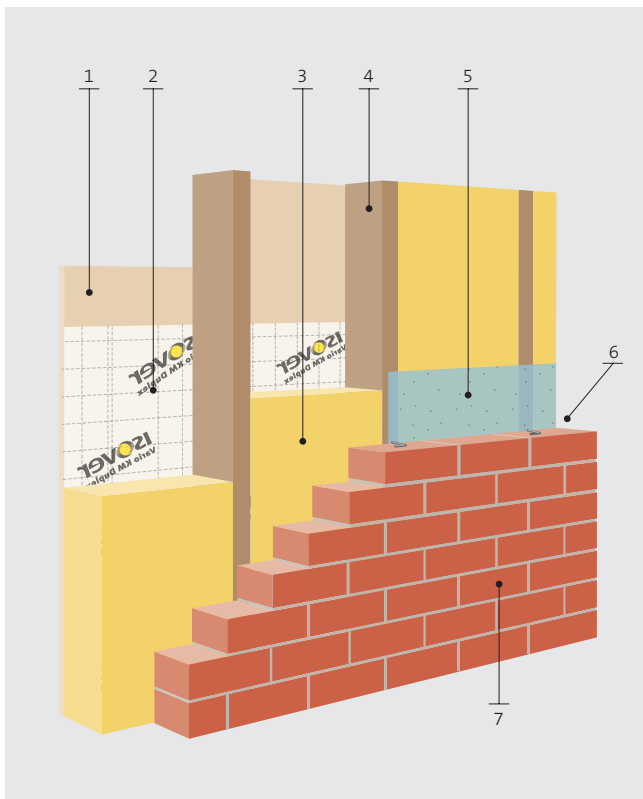
MISE EN OEUVRE

ISOVER systemroll doit être posé par serrage entre les poutres d'une structure en bois verticale. ISOVER systemroll sera découpé à la largeur de l'espace à isoler entre deux poutres + 8 mm. Dans la toiture, l'isolant épousera parfaitement la face inférieure de l'élément. Dans le cas d'une toiture inclinée, il n'est pas nécessaire de conserver un espace entre l'isolant et la sous-toiture capillaire et respirante. En application verticale, l'isolant remplira l'entièreté de l'espace disponible.

Systemroll 1000 - 700

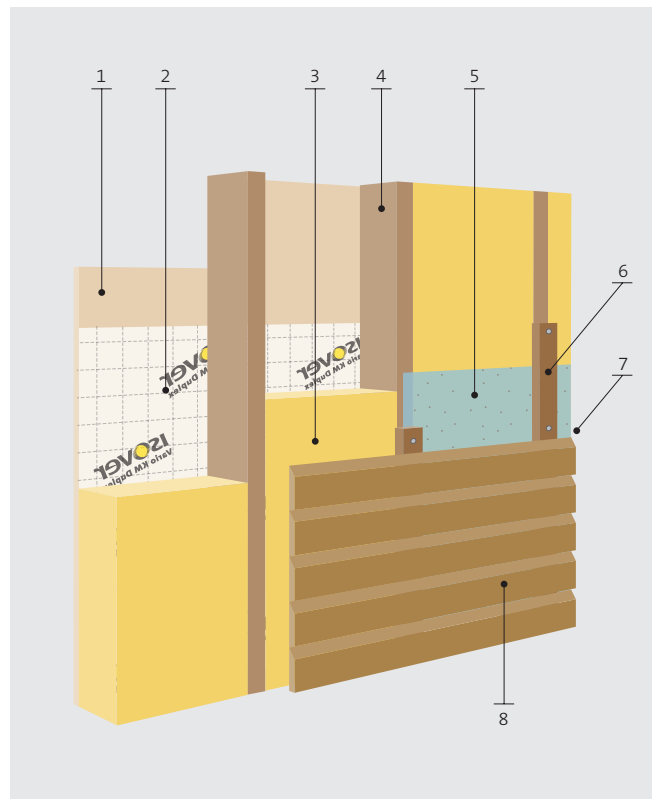
Thermische, akoestische en brandveilige isolatie van houtskeletbouw en geprefabriceerde segmenten.

Isolation thermique, acoustique et protection incendie des bâtiments à ossature bois et des éléments préfabriqués.



1. Binnenbeplating, OSB
2. ISOVER vario® KM duplex
3. Systemroll
4. Stijl- en regelwerk
5. Dampopen regenscherm
6. Eventuele luchtspouw
7. Metselwerk

1. Plaques intérieures, OSB
2. ISOVER vario® KM duplex
3. Systemroll
4. Structure en bois
5. Ecran pare-pluie perméable à la vapeur
6. Creux de mur
7. Maçonnerie



1. Binnenbeplating, OSB
2. ISOVER vario® KM duplex
3. Systemroll
4. Stijl- en regelwerk
5. Dampopen regenscherm
6. Lattenwerk
7. Luchtspouw
8. Buitenbekleding: beplating of houten delen

1. Plaques intérieures, OSB
2. ISOVER vario® KM duplex
3. Systemroll
4. Structure en bois
5. Ecran pare-pluie perméable à la vapeur
6. Lattage
7. Creux de mur
8. Finition finale, panneaux, bois,

VOOR MEER INFORMATIE / POUR PLUS D'INFORMATIONS

T 03 360 22 11
www.isover.be

ISOVER
SAINT-GOBAIN

A brand of Saint-Gobain