

Party-wall

Akoestische isolatie van gemene muren
Isolation acoustique des murs mitoyens

PRODUCTOMSCHRIJVING

Stijve Isover® glaswolplaat, éénzijdig bekleed met een glasvlies.

DESCRIPTION PRODUIT

Panneau rigide en laine de verre Isover® recouvert d'un voile de verre sur une face.



Gemene muur
Mur mitoyen



**ACOUSTIC
INSULATION**



**THERMAL
INSULATION**

$\lambda 32$ & $\lambda 35$



**RECYCLED
GLASS**



TOEPASSING

Deze plaat werd speciaal ontworpen voor de akoestische isolatie van scheidingsmuren. De Isover® party-wall heeft als functie spouwresonanties te verminderen en een contact tussen beide spouwbladen te verhinderen. Bovendien reduceert het opvullen van de spouw met glaswol de effecten van akoestische infiltratie (bijvoorbeeld door onderbrekingen in de binnenafwerking voor stopcontacten).

PRODUCTEIGENSCHAPPEN

De eigenschappen van Isover® glaswol, gemeten volgens de technische specificaties STS 08.82.5, zijn gedekt door de doorlopende homologatie, verstrekt door de BUTgb.

Thermische eigenschappen

$\lambda_D = 0.032 / 0.035(*)$ W/mK

Dikte (mm)	60	50	40	30	20
R_D (m ² K/W)	1.70	1.40	1.10	0.90	0.60

*Dikte 20 en 30 mm: $\lambda_D = 0,032$ W/m.K - Dikte 40, 50 en 60 mm $\lambda_D = 0,035$ W/m.K

Akoestische eigenschappen

Gemenemuren zonder verankering zijn de oplossing voor het verkrijgen van een hoog renderende akoestische isolatie, die hoger is dan 60 dB volgens EN-ISO 717-1.

Isover® party-wall in 30 mm, geplaatst tussen twee muren in snelbouwblokken van 14 cm, zonder verankering, verkrijgt men een een R_w (C; Ctr) = 69 (-4; -12) dB.

Isover® party-wall in 50 mm, geplaatst tussen twee muren in kalkzandsteen van 15 cm, zonder verankering, verkrijgt men een een R_w (C; Ctr) = 74 (-2; -8) dB.

Beide rapporten zijn beschikbaar op aanvraag.

PRODUCTEIGENSCHAPPEN

Overige eigenschappen

- Vochtgedrag
 - Rotvrij
 - Vormvast
 - Niet capillair
 - Waterafstotend in de massa
 - Niet hygroscopisch
 - Waterdampdiffusie: $\mu = 1,2$
- Geen voedingsbodem voor ongedierte
- Niet corrosief

AFMETINGEN

Dikte (mm)	60	50	40	30	20
Breedte (mm)	600	600	600	600	600
Lengte (mm)	1500	1500	1500	1500	1500

APPLICATION

Ce panneau est spécialement conçu pour l'isolation acoustique des murs mitoyens. Posé dans le creux entre constructions mitoyennes, Isover® party-wall a pour fonction de diminuer les résonances du vide et d'éviter tout contact entre les deux parois. En outre, le remplissage du creux au moyen de la laine de verre diminue les effets d'infiltrations acoustiques (par exemple, discontinuité locale au droit des découpes dans le plafonnage pour les prises de courant).

PROPRIETES PRODUIT

Les propriétés de la laine de verre Isover®, mesurées conformément aux spécifications techniques STS 08.82.5 sont couvertes par l'Homologation suivie, délivrée par l'UBAtc.

Propriétés thermique

$\lambda_D = 0.032 / 0.035(*)$ W/mK

Épaisseur (mm)	60	50	40	30	20
R_D (m ² K/W)	1.70	1.40	1.10	0.90	0.60

*Épaisseur 20 et 30 mm: $\lambda_D = 0,032$ W/m.K - Épaisseur 40, 50 et 60 mm $\lambda_D = 0,035$ W/m.K

Propriétés acoustiques

Les murs creux sans ancrages sont la solution permettant d'obtenir une isolation acoustique particulièrement performante et supérieure à 60 dB.

Isover® party-wall en 30 mm posé entre deux murs en blocs de terre cuite de 14 cm, sans ancrages, on obtient un R_w (C; Ctr) = 69 (-4; -12) dB.

Isover® party-wall en 50 mm posé entre deux murs en pierre silico-calcaire de 15 cm, sans ancrages, on obtient un R_w (C; Ctr) = 74 (-2; -8) dB.

Rapports disponibles sur simple demande.

PROPRIETES PRODUIT

Autres propriétés

- Comportement à l'humidité
 - Imputrescible
 - Dimensionnellement stable
 - Non capillaire
 - Hydrofugé dans la masse
 - Non hygroscopique
 - Facteur de résistance à la diffusion de vapeur d'eau: $\mu = 1,2$
- Inattaquable par les rongeurs et micro-organismes
- Non corrosif

DIMENSIONS

Épaisseur (mm)	60	50	40	30	20
Largeur (mm)	600	600	600	600	600
Longueur (mm)	1500	1500	1500	1500	1500

VERWERKING

Het is aanbevolen van de eerste muur te bouwen en dan de isolatie te plaatsen. De stijve Isover® party-wall platen worden goed tegen elkaar aangesloten, om een optimaal akoestisch resultaat te bereiken. Vervolgens wordt de tweede muur opgetrokken. Bijzondere aandacht dient te worden besteed aan het verwijderen van mortelresten, die een akoestische brug tussen beide wanden zouden kunnen vormen. Zo dient ook elk contact tussen de twee muren (zoals spouwhaken, werfafval, ...) te worden verwijderd om het eindresultaat te waarborgen.

Deze dubbele wand in zwaar metselwerk wordt opgetrokken zonder verankering en dit vanaf de funderingen. Deze manier van bouwen is noodzakelijk vermits het hier om stijve muren gaat met een grensfrequentie die lager is dan 1000 Hz.

De spouw wordt volledig opgevuld. In de praktijk, voorziet men een ruimte van ongeveer 30 mm. Vermits het niet aangeraden is de isolatie tussen de twee muren te comprimeren, kiest men de meest aangewezen dikte (Isover® party-wall in 20, 30, 40 of 50 mm).

MISE EN OEUVRE

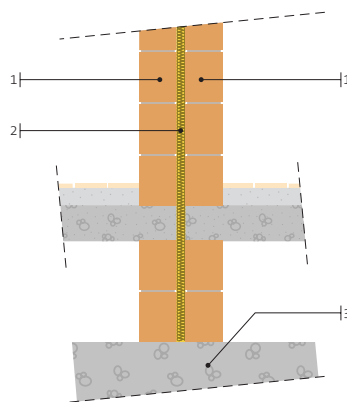
Il est fortement conseillé de construire d'abord le premier mur, ensuite de placer l'isolant.

Les panneaux rigides Isover® party-wall sont posés bien jointivement les uns contre les autres afin d'obtenir un résultat acoustique optimal. Ensuite, on montera le deuxième mur. Une attention toute particulière doit être portée à l'élimination des plots de mortier qui pourraient constituer un pont acoustique entre les deux parois. De même, afin de garantir le résultat final, on éliminera tout contact entre les deux murs (les crochets, les déchets de chantier, ...).

Cette double paroi en maçonnerie lourde sera élevée sans ancrage, dès la réalisation des fondations. Cette façon de construire est nécessaire étant donné qu'il s'agit de murs rigides avec une limite de fréquence plus basse que 1000 Hz.

Le creux doit être complètement rempli. En pratique, on prévoit un creux d'environ 30 mm.

Comme il faut éviter de comprimer l'isolant entre les deux maçonneries, on choisira l'épaisseur la plus appropriée (Isover® party-wall en 20, 30, 40 ou 50 mm).



1. Gemene muur - Murs mitoyens
2. Isover® party-wall
3. Fundering - Fondations