



Sonepanel

Akoestische isolatie van lichte scheidingswanden
Isolation acoustique des cloisons légères

PRODUCTOMSCHRIJVING

Isover glaswolplaat, aan één zijde bekleed met een Vetrotex® glasvlies.

TOEPASSING

Akoestische isolatie van lichte scheidingswanden.

PRODUCTEIGENSCHAPPEN

De eigenschappen van de Isover producten, gemeten volgens de STS 08.82.5 (Standaard Technische Specificaties) worden gedekt door de homologatie toegekend door de UBAtc onder het volgnummer ATG/H 557.

Thermische eigenschappen $\lambda_D = 0.037 \text{ W/mK}$

Dikte (mm)	75	60	50	45	40
R_{dec} (m ² K/W)	2.00	1.60	1.35	1.20	1.07

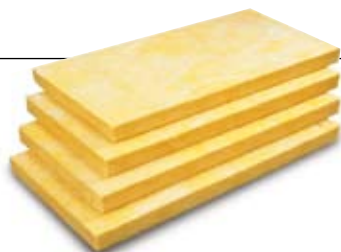
Akoestische eigenschappen

A - Akoestische isolatie

De akoestische isolatie van een scheidingswand geïsoleerd met Isover sonepanel kan variëren van 41 tot 52 dB (laboratoriummetingen: bijvoorbeeld klasse IIa volgens NBN S01-400 Rapport WTCB DE 74490). Vb.: MS100: 50 mm Sonepanel 2 x 12,5 gipskarton = R_w (C,Ctr): 55(-2,-7)dB
Deze rapporten zijn beschikbaar op aanvraag.

De akoestische isolatie van een wand wordt bepaald door:

- **De breedte van de spouw:** de isolatie verbetert naarmate de afstand tussen beide wanden groter is.
 - **Vullingsgraad:** de isolatie wordt optimaal als de beschikbare ruimte tussen beide gipsplaten volledig opgevuld wordt met Isover sonepanel.
 - **Het aantal gipsplaten.**
 - De kwaliteit van de **uitvoering**.
- In de praktijk spelen ook de volgende elementen een belangrijke rol:
- Een perfecte afwerking.
 - Het beheersen van flankerende geluidsoverdracht veroorzaakt door andere elementen in het gebouw, alsook deze afkomstig van het plafond.



DESCRIPTION PRODUIT

Panneau en laine de verre Isover, revêtu sur une face d'un voile de verre Vetrotex®.

APPLICATION

Isolation acoustique des cloisons légères.

PROPRIETES PRODUIT

Les propriétés des produits Isover mesurées conformément aux STS 08.82.5 (spécifications techniques unifiées) sont couvertes par l'homologation suivie délivrée l'UBAtc sous le numéro ATG/H 557.

Propriétés thermiques $\lambda_D = 0.037 \text{ W/mK}$

Epaisseur (mm)	75	60	50	45	40
R_{dec} (m ² K/W)	2.00	1.60	1.35	1.20	1.07

Propriétés acoustiques

A - Isolation acoustique

L'isolation acoustique d'une cloison isolée avec Isover sonepanel peut varier de 41 à 52 dB (mesures de laboratoire: par exemple Classe IIa suivant NBN S01-400 Rapport CSTC DE 74490).

Ex.: MS 100: 50 mm Sonepanel 2 x 12,5 plaques de plâtre = R_w (C,Ctr): 55(-2,-7)dB.

Les rapports sont disponibles sur simple demande.

L'isolation acoustique d'une paroi est déterminée par:

- **La largeur du creux:** au plus large est l'espace entre les 2 parois, meilleure sera l'isolation.
- **Le taux de remplissage:** l'isolation optimale est atteinte en remplissant complètement l'espace disponible entre les deux parois avec Isover sonepanel.
- **La masse et le type de matériaux, constituant chacune des parois.**
- **La mise en oeuvre** et la qualité de l'assemblage de chaque composant de la paroi.

Dans la pratique, les éléments suivants jouent également un rôle important:

- Une finition parfaite.
- La maîtrise des transmissions sonores indirectes résultant d'autres éléments de la construction, en ce compris celles venant du plafond.

Sonepanel

Akoestische isolatie van lichte scheidingswanden
Isolation acoustique des cloisons légères

B - Akoestische absorptie

Akoestische absorptiecoëfficiënt volgens ISO 354 (α_S)

Frequentie (Hz)	125	250	500	1000	2000	4000
Dikte 40 mm	0.34	0.53	0.86	0.85	0.81	0.89
Dikte 50 mm	0.24	0.57	0.88	1.01	0.94	0.90
Dikte 90 mm	0.74	1.08	1.09	0.97	0.91	0.94

Brandveiligheid

Klasse A0 volgens de oude norm NBN S 21-203

Klasse A1 volgens NBN EN 13501-1

Overige eigenschappen

- Vochtgedrag
 - Niet capillair
 - Niet hygroscopisch
 - Waterdampdiffusie: $\mu = 1$
- Rot- en schimmelvrij
- Vormvast
- Geen voedingsbodem voor ongedierte

AFMETINGEN

Dikte (mm)	75	60	50	45	40
Breedte (mm)	600	600	600	600	600
Lengte (mm)	1350	1350	1350	1350	1350

VERWERKING

- De isolatieplaten aanbrengen door deze zacht tegen de draagstructuur aan te drukken.
- Zorgen voor een perfecte aansluiting tussen de platen.
- Akoestische bruggen vermijden.
- Snijden met het Isover isolatiemes.

A - Absorption acoustique

Coefficients d'absorption acoustique selon ISO 354 (α_S)

Fréquence (Hz)	125	250	500	1000	2000	4000
Épaisseur 40 mm	0.34	0.53	0.86	0.85	0.81	0.89
Épaisseur 50 mm	0.24	0.57	0.88	1.01	0.94	0.90
Épaisseur 90 mm	0.74	1.08	1.09	0.97	0.91	0.94

Sécurité au feu

Classe A0 selon l'ancienne norme NBN S 21-203

Classe A1 selon NBN EN 13501-1

Autres propriétés

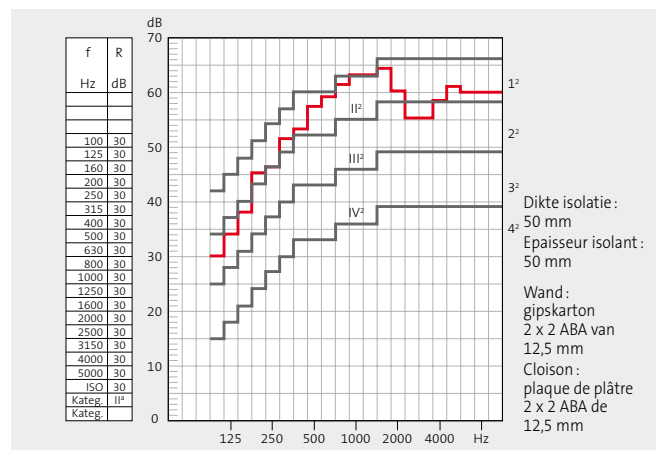
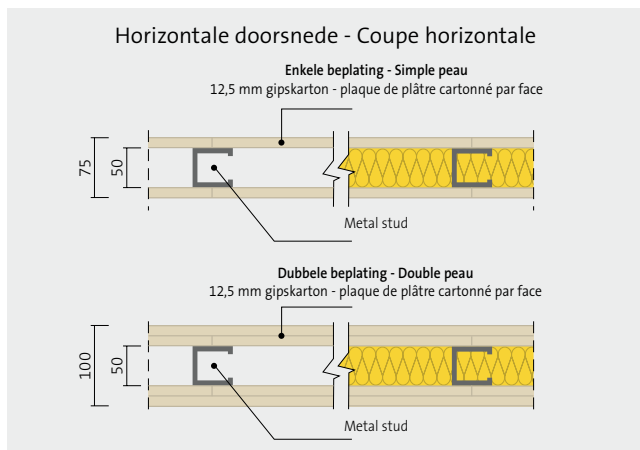
- Comportement à l'humidité
 - Non capillaire
 - Non hygroscopique
 - Facteur de résistance à la vapeur d'eau: $\mu = 1$
- Imputrescible
- Dimensionnellement stable
- Inattaquable par les rongeurs et micro-organismes

DIMENSIONS

Épaisseur (mm)	75	60	50	45	40
Largeur (mm)	600	600	600	600	600
Longueur (mm)	1350	1350	1350	1350	1350

MISE EN ŒUVRE

- Poser l'isolant en le comprimant légèrement contre l'ossature.
- Veiller à la bonne jonction entre panneaux.
- Veiller à éviter les ponts acoustiques.
- Effectuer les découpes au moyen de l'Isover coupe laine.



VOORDELEN

- Optimalisatie van de akoestische eigenschappen van lichte scheidingswanden door een hoog geluidsabsorptievermogen.
- Gemakkelijke verwerkbaarheid dankzij de lichte en het glasvlies.
- Gemakkelijk versnijdbaar met Isover isolatiemes.
- Gemakkelijk aan te passen aan oneffenheden en leidingen, dankzij zijn soepelheid en buigzaamheid.
- Brandveilig.

AVANTAGES

- Optimisation des performances acoustiques des cloisons légères par une absorption acoustique élevée.
- Mise en oeuvre facilitée par la légèreté du produit et par la présence du voile de verre.
- Découpes faciles, nettes, propres et rapides avec Isover coupe laine.
- Adaptation aux irrégularités et aux gaines techniques grâce à sa souplesse et à sa flexibilité.
- Excellente sécurité incendie.

VOOR MEER INFORMATIE / POUR PLUS D'INFORMATIONS

T 03 360 23 50
F 03 360 23 51
www.isover.be

ISOVER

A brand of Saint-Gobain